

2010



BOOTS



Miguel Praia - SSP



Matteo Baiocco - SBK



Wyatt Avis - MX2



Imre Toth - 250 GP



Khounsith Vongsana - MX2



Lorenzo Lanzi - SBK



Riccardo Moretti - 125 GP



Luca Scassa - SBK



Ratthapark Wilairot - 250 GP

# Riders



Jakub Smrz - SBK



Regis Laconi - SBK



Simone Corsi - 125 GP

Designed with the support of our GP riders along with our R&D department, the Misano W2 boots are made to meet the ultimate standard in road-racing boots

Disegnati e sviluppati con la consulenza dei nostri piloti del mondiale in sinergia con il reparto R&D. Gli stivali W2 Misano rappresentano la scelta ottimale per i piloti più esigenti



450-110



450-014



450-135



450-149



450-151

# MISANO

## MAGNESIUM



- GENUINE LEATHER
- ERGONOMICALLY SHAPED DESIGN
- REPLACEABLE MAGNESIUM SLIDERS
- INJECTION-MOLDED PLASTIC PROTECTIONS
- REPLACEABLE HEEL CAP
- RACING VENTED LINING
- ROAD RACING STYLE SOLE
- WIDE FRONT & BACK FLEX AREA
- VELCRO® AND ZIPPER DOUBLE CLOSURE SYSTEM
- SPECIAL FLAT ZIPPER
- REMOVABLE ANATOMICAL FOOTBED
- SIZES: 39-40-41-42-43-44-45-46-47 (6-13 ½ USA)



450-110

- VERA PELLE
- DESIGN ERGONOMICO
- SLIDERS IN MAGNESIO SOSTITUIBILI
- PROTEZIONI PLASTICHE AD INIEZIONE
- PROTEZIONI TALLONE SOSTITUIBILI
- FODERA RACING TRAFORATA
- SUOLA CON DISEGNO DI TIPO RACING
- AMPI INSERTI FLESSIBILI SU FRONTE E RETRO
- DOPPIA CHIUSURA CON CERNIERA E VELCRO®
- SPECIALE CERNIERA DI CHIUSURA PIATTA
- SOLETTA INTERNA REMOVIBILE
- TAGLIE DAL 39 AL 47



SIMONE CORSI Aprilia 125 MotoGP



- GENUINE LEATHER
- ERGONOMICALLY SHAPED DESIGN
- REPLACEABLE MAGNESIUM SLIDERS
- INJECTION-MOLDED PLASTIC PROTECTIONS
- REPLACEABLE HEEL CAP
- RACING VENTED LINING
- ROAD RACING STYLE SOLE
- WIDE FRONT & BACK FLEX AREA
- VELCRO® AND ZIPPER DOUBLE CLOSURE SYSTEM
- SPECIAL FLAT ZIPPER
- REMOVABLE ANATOMICAL FOOTBED
- SIZES: 39-40-41-42-43-44-45-46-47 (6-13 ½ USA)

- VERA PELLE
- DESIGN ERGONOMICO
- SLIDERS IN MAGNESIO SOSTITUIBILI
- PROTEZIONI PLASTICHE AD INIEZIONE
- PROTEZIONI TALLONE SOSTITUIBILI
- FODERA RACING TRAFORATA
- SUOLA CON DISEGNO DI TIPO RACING
- AMPI INSERTI FLESSIBILI SU FRONTE E RETRO
- DOPPIA CHIUSURA CON CERNIERA E VELCRO®
- SPECIALE CERNIERA DI CHIUSURA PIATTA
- SOLETTA INTERNA REMOVIBILE
- TAGLIE DAL 39 AL 47



# MISANO

## MAGNESIUM



000-IMC-041  
MAGNESIUM SHIN SLIDERS



000-IMC-042  
MAGNESIUM ANKLE SLIDERS



000-IMC-040  
MAGNESIUM TOE SLIDERS

450-014



000-GS-390  
HEEL CAPS (PAIR)



RATTHAPARK WILAIROT Honda 250 Moto GP



**451-110**

- GENUINE LEATHER
- ERGONOMICALLY SHAPED DESIGN
- REPLACEABLE MAGNESIUM TOE SLIDERS
- INJECTION-MOLDED PLASTIC PROTECTIONS
- REPLACEABLE ANKLE PROTECTIONS
- RACING VENTED LINING
- ROAD RACING STYLE SOLE
- WIDE FRONT & BACK FLEX AREA
- VELCRO® AND ZIPPER DOUBLE CLOSURE SYSTEM
- REMOVABLE ANATOMICAL FOOTBED
- SIZES: 39-40-41-42-43-44-45-46-47 (6-13 ½ USA)



**451-014**

- VERA PELLE
- DESIGN ERGONOMICO
- SLIDERS SUOLA IN MAGNESIO SOSTITUIBILI
- PROTEZIONI PLASTICHE AD INIEZIONE
- PROTEZIONI MALLEOLO SOSTITUIBILI
- FODERA RACING TRAFORATA
- SUOLA CON DISEGNO DI TIPO RACING
- AMPI INSERTI FLESSIBILI SU FRONTE E RETRO
- DOPPIA CHIUSURA CON CERNIERA E VELCRO®
- SOLETTA INTERNA REMOVIBILE
- TAGLIE DAL 39 AL 47



**451-135**



**451-146**



# ADRIA-SR



000-ASR-014  
PLASTIC ANKLE PROTECTION



000-IMC-040  
MAGNESIUM TOE SLIDERS

451-146



# ST-MAG



- GENUINE LEATHER
- DRYTEX® RAINPROOF MEMBRANE LINING
- INJECTION-MOLDED PLASTIC PROTECTIONS
- ROAD RACING STYLE SOLE
- MAGNESIUM TOE SLIDERS
- REPLACEABLE ANKLE & SHIN SLIDERS
- VELCRO® AND ZIPPER DOUBLE CLOSURE SYSTEM
- REMOVABLE ANATOMICAL FOOTBED
- HANDCRAFTED IN EUROPE
- SIZES: 39-40-41-42-43-44-45-46-47 (6-13½ USA)

- VERA PELLE
- FODERA CON MEMBRANA DRYTEX®, IMPERMEABILE E TRASPIRANTE
- PROTEZIONI PLASTICHE AD INIEZIONE
- SLIDERS SUOLA IN MAGNESIO
- SLIDERS MALLEOLO E STINCO SOSTITUIBILI
- AMPI INSERTI FLESSIBILI SU FRONTE E RETRO
- DOPPIA CHIUSURA CON CERNIERA E VELCRO®
- SOLETTA INTERNA REMOVIBILE
- MADE IN EUROPE
- TAGLIE DAL 39 AL 47

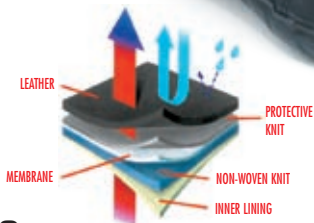
000-449-BLK  
ANKLE & SHIN SLIDERS

000-401-MAG  
MAGNESIUM TOE SLIDERS

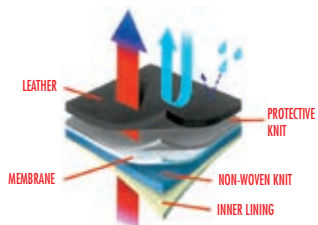
401-014

The rainproof DRYTEX® membrane prevents moisture from getting into your boots, keeping your feet completely dry in adverse weather condition still allowing them "breathe"

La membrana DRYTEX® non consente il passaggio di acqua all'interno, mantenendo il piede asciutto e lasciando intatta la possibilità di traspirazione verso l'esterno



# ST-10



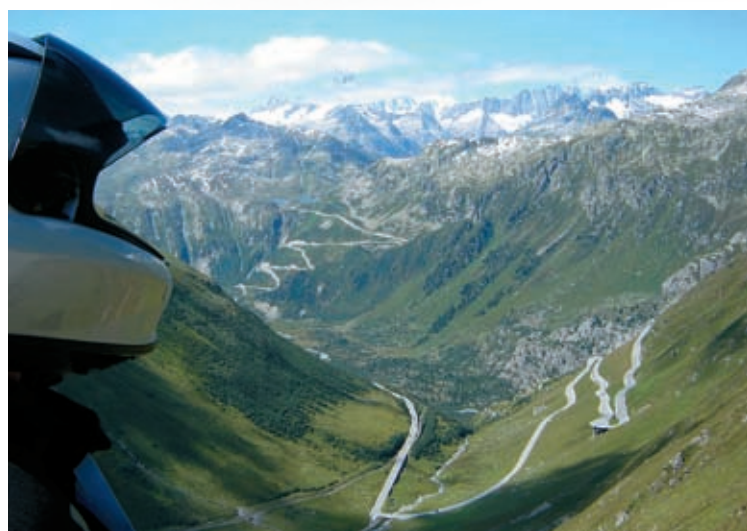
000-ASR-014  
PLASTIC ANKLE PROTECTION



000-TSR-014  
PLASTIC TOE SLIDERS



404-014



- GENUINE LEATHER
- RAINPROOF MEMBRANE LINING
- INJECTION-MOLDED PLASTIC PROTECTIONS
- ROAD RACING STYLE SOLE
- PLASTIC TOE SLIDERS
- REPLACEABLE ANKLE PROTECTIONS
- VELCRO® AND ZIPPER DOUBLE CLOSURE SYSTEM
- REMOVABLE ANATOMICAL FOOTBED
- SIZES: 39-40-41-42-43-44-45-46-47 (6-13½ USA)

- VERA PELLE
- FODERA CON MEMBRANA IMPERMEABILE E TRASPIRANTE
- PROTEZIONI PLASTICHE AD INIEZIONE
- SLIDERS SUOLA IN PLASTICA
- PROTEZIONI MALLEOLO SOSTITUIBILI
- AMPI INSERTI FLESSIBILI SU FRONTE E RETRO
- DOPPIA CHIUSURA CON CERNIERA E VELCRO®
- SOLETTA INTERNA REMOVIBILE
- TAGLIE DAL 39 AL 47

# TOURING RAINPROOF

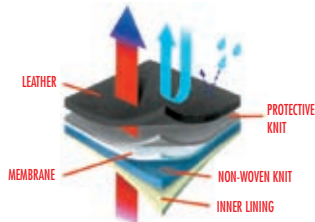


403-014

- GENUINE LEATHER WITH PU COATING
- RAINPROOF MEMBRANE LINING
- COMFORTABLE FITTING
- REMOVABLE ANATOMICAL FOOTBED
- SIZES: 36-37-38-39-40-41-42-43-44-45-46-47 (4 ½-13 ½ USA)

- VERA PELLE CON RIVESTIMENTO PU
- FODERA CON MEMBRANA IMPERMEABILE E TRASPIRANTE
- CALZATA MOLTO CONFORTEVOLE
- SOLETTA INTERNA REMOVIBILE
- TAGLIE DAL 36 AL 47

## STRADA

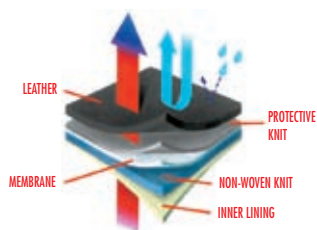
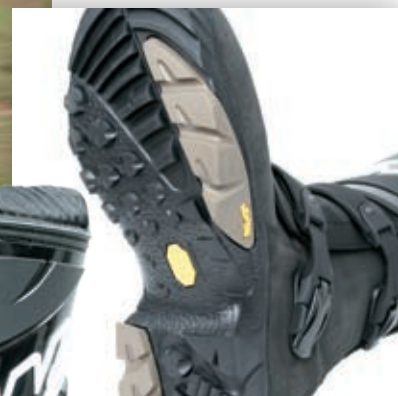


402-014

## TOUR



# 4-DIRT ADVENTURE



- 3 MM GENUINE SUEDE LEATHER
- RAINPROOF MEMBRANE LINING
- VIBRAM® SOLE
- INJECTION-MOLDED PLASTIC PROTECTIONS
- PLASTIC REPLACEABLE BUCKLES
- FREE-FLOATING MICRO-ADJUSTABLE PLASTIC STRAPS
- INTERNAL STEEL SHANK
- SIZES: 39-40-41-42-43-44-45-46-47 (6-13 ½ USA)

- VERA PELLE SCAMOSCIATA, SPESSORE 3 MM.
- FODERA CON MEMBRANA IMPERMEABILE E TRASPIRANTE
- SUOLA VIBRAM®
- PROTEZIONE PARASTINCO IN PLASTICA AD INIEZIONE
- CHIUSURA CON LEVE E CINTURINI IN PLASTICA, REGOLABILI E SOSTITUIBILI
- SOLETTA INTERNA REMOVIBILE
- INSERTO SUOLA IN METALLO
- TAGLIE DAL 39 AL 47

000-409-000

000-423-000

000-417-000

000-417-001

447-014

photo: courtesy Bruno Salma - Motosprint magazine



446-014



446-146



446-147



000-407-001



000-422-000



000-409-000



000-420-000



000-421-000



000-412-...



# P-07



- 3 MM GENUINE LEATHER
- INJECTION-MOLDED PLASTIC PROTECTIONS
- PLASTIC REPLACEABLE BUCKLES
- FREE-FLOATING MICRO-ADJUSTABLE PLASTIC STRAPS
- HEAVY-DUTY LEATHER HEAT SHIELD
- INTERNAL STEEL SHANK
- SIZES: 39-40-41-42-43-44-45-46-47 (6-13 ½ USA)

- VERA PELLE, SPESSORE 3 MM.
- PROTEZIONI IN PLASTICA AD INIEZIONE
- CHIUSURA CON LEVE E CINTURINI IN PLASTICA, REGOLABILI E SOSTITUIBILI
- TOPPONE IN CUOIO ANTICALORE
- SOLETTA INTERNA REMOVIBILE
- INSERTO SUOLA E PUNTALE IN METALLO
- TAGLIE DAL 39 AL 47



446-146

# MX ELITE



444-146

444-537

444-014



000-419-...



000-413-...



000-408-007



000-417-000



000-417-001



000-416-000



000-407-001



## WYATT AVIS Team SRS Honda MX2



Designed with the support of our GP riders along with our R&D department, the Elite W2 boots are made to meet the ultimate standard in MX boots

Disegnati e sviluppati con la consulenza dei nostri piloti del mondiale in sinergia con il reparto R&D. Gli stivali W2 Elite rappresentano la scelta ottimale per i piloti più esigenti

- 3 MM GENUINE LEATHER
- COMFORTABLE AND WASHABLE INNER BOOTIE
- INJECTION-MOLDED PLASTIC PROTECTIONS
- FORGED ALUMINUM REPLACEABLE BUCKLES
- FREE-FLOATING MICRO-ADJUSTABLE PLASTIC STRAPS
- HEAVY-DUTY LEATHER HEAT SHIELD
- INTERNAL STEEL SHANK
- SIZES: 39-40-41-42-43-44-45-46-47 (6-13 ½ USA)

- VERA PELLE, SPESSORE 3 MM.
- SCARPETTA INTERNA ESTRAIBILE E LAVABILE
- PROTEZIONI IN PLASTICA AD INIEZIONE
- CHIUSURA CON LEVE IN ALLUMINIO FORGIATO E CINTURINI IN PLASTICA, REGOLABILI E SOSTITUIBILI
- TOPPONE IN CUIO ANTICALORE
- SOLETTA INTERNA REMOVIBILE
- INSERTO SUOLA E PUNTALE IN METALLO
- TAGLIE DAL 39 AL 47



444-146

# YOUTH-X

- 3 MM LEATHER
- INJECTION-MOLDED PLASTIC PROTECTIONS
- PLASTIC REPLACEABLE BUCKLES
- FREE-FLOATING MICRO-ADJUSTABLE PLASTIC STRAPS
- HEAVY-DUTY LEATHER HEAT SHIELD
- INTERNAL STEEL SHANK
- SIZES: 32-34-36-38 (1 ½ - 6 USA)

- VERA PELLE, SPESSORE 3 MM.
- PROTEZIONI IN PLASTICA AD INIEZIONE
- CHIUSURA CON LEVE E CINTURINI IN PLASTICA, REGOLABILI E SOSTITUIBILI
- TOPPONE IN CUIO ANTICALORE
- SOLETTA INTERNA REMOVIBILE
- INSERTO SUOLA E PUNTALE IN METALLO
- TAGLIE 32, 34, 36, 38



# PROMOTIONAL



000-805  
bike sticker cm. 10



000-813  
window sticker cm. 21



229-014



321-146-W2



000-808  
van sticker cm. 65



322-014-W2



000-701  
key holder



000-444-000



DISPLAY:  
000-901

## 2003-2008 GP stars



Bradley Smith



Mika Kallio



Max Neukirchner



Ivan Lazzarini



W2 BOOTS by WIND TRADING SRL  
via Dismano 114/g - 48124 Ravenna - Italy

tel +39.0544.64024 fax +39.0544.470544

[windtrading@windtrading.it](mailto:windtrading@windtrading.it)

[WWW.W2BOOTS.COM](http://WWW.W2BOOTS.COM)