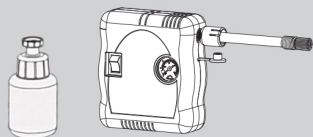


# airMAN<sup>®</sup>

## ResQ SCOUT

### Tire Mobility Kit

## PRVÁ VOĽBA PRE MOTOCYKLE, SKÚTRE A ATV



76-086

Tato príručka je určená pre návod pre prácu s opravnou sadou pneumatík AirMan<sup>®</sup>. So súpravou AirMan<sup>®</sup> ľahko dočasne opravíte defekt pneumatiky a zostane tak mobilná.  
©2020 Active Tools International (HK) Ltd. Všetky práva vyhradené.

### O VÝROBCOVI

Spoločnosť Active Tools Group je jedným z najväčších dodávateľov systémov na opravy pneumatík v rámci celosvetového automobilového OEM priemyslu. AirMan<sup>®</sup> je registrovaná značka spoločnosti Active Tools International (HK) Ltd. AirMan<sup>®</sup> sú výrobky vysokej úžitkovej hodnoty, vyvinuté nemeckými inžiniermi a certifikované štátnou skúšobňou TÜV podľa normy ISO-TS16949.  
Pre viac informácií navštívte [www.activetools.com](http://www.activetools.com).

## NÁVOD NA OPRAVU

Pred použitím nádobku s tesniacou kvapalinou riadne pretrepte. Pokiaľ chcete pneumatiku len dohustiť, pokračujte krokom 2.

- Vpravte tesniaci prostriedok do pneumatiky: odskrutkujte hornú časť viečka nádobky a použite ju ako nástroj pre vyskrutkovanie ventilu. Ak je jadro ventilu vymontované, vytiahnite z nádobky s tesniacim prostriedkom trubičku aplikátora, a s jej pomocou vtačte tesniaci prostriedok do pneumatiky. Potom naskrutkujte jadro ventilu späť. Upozornenie: Uložte jadro a čiapečku ventilu na bezpečné miesto. Bez jadra ventilíčka nemožno pneumatiku opäť nahustiť.
- Nahustite pneumatiku: Uistite sa, že kolíkový vypínač je v polohe „0“ (Vypnuté). Pripojte vzduchovú hadičku kompresora k ventilu pneumatiky. Pripojte napájací kábel s vhodným pripojovacím adaptérom a pripojte kompresor k 12V zdroju. Zapnite kompresor a nahustite pneumatiku na predpísaný tlak. Nenechávajte kompresor bežať dlhšie ako 15 min.
- Prejdite s vozidlom asi 5 km rýchlosťou maximálne 80 km / h, aby ste si overili, že tesniaci prostriedok pneumatiku utesnil. Po prejedaní 5 km skontrolujte, či nedošlo k strate tlaku. V prípade potreby pneumatiku znova nahustite. Ak pneumatika neudrží požadovaný tlak, nejazdte ďalej a privolaajte cestnú asistenčnú službu.
- Prípadom, že toto je len dočasná oprava. Aj keď možno ísť až 200 km ďaleko, potom odporúčame navštíviť odborný pneuservis a požiadať o trvalú opravu.

## DÔLEŽITÉ INFORMÁCIE A UPOZORNENIA

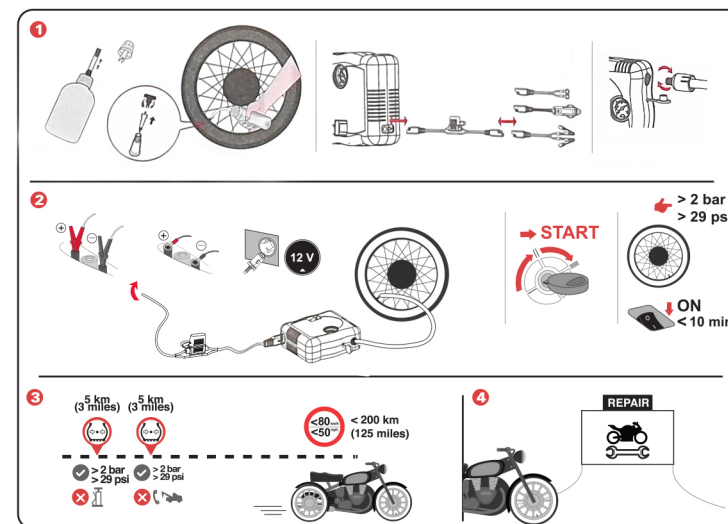
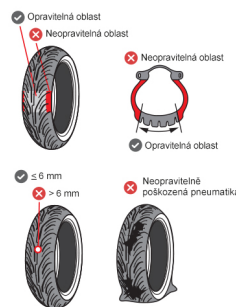
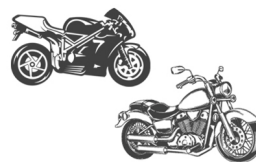
- Tento výrobok je vysokovýkonný vzduchový kompresor vrátane tesniaceho prostriedku určeného pre dočasné opravy pneumatík motocyklov, skútrov a štvorkoliek.
- Núdzová cestná súprava na opravu pneumatík poskytuje iba dočasnú opravu.
- So súpravou AirMan<sup>®</sup> môžete pokračovať v ceste aj v po tom, čo došlo k defektu pneumatiky. Súprava AirMan<sup>®</sup> umožní dočasne opraviť defekt pneumatiky spôsobený predmetom o priemere až 6 mm.
- Výrobky AirMan<sup>®</sup> umožňujú jazdu na opravenej pneumatike až do vzdialenosti 200 km maximálnou rýchlosťou 80 km / h a dostať sa tak do najbližšieho pneuservisu.
- Ak počas jazdy cítite vibrácie, nestabilné riadenie, stroj sa chová nestabilne alebo je zvýšená hlučnosť, znížte rýchlosť a priblížte sa opatrne na miesto, kde môžete bezpečne zastaviť. Znovu skontrolujte tlak v pneumatike a zistite, či nedošlo k strate tlaku. Ak zistíte viditeľné poškodenie pneumatiky, nepokračujte ďalej v jazde na tejto pneumatike.
- Ak je poškodenie na bočnej strane pneumatiky, alebo ak je pneumatika vyduťá, nemožno s týmto produktom opraviť.
- Ak chcete použiť súpravu AirMan<sup>®</sup>, odstavte vozidlo na okraj cesty tak, aby nebola narušená bezpečnosť a plynulosť cestnej premávky, a aby bolo použitie súpravy AirMan<sup>®</sup> bezpečné. Zapnite varovné svetlá, oblečte si bezpečnostnú vestu pre upozornenie ostatných na vašu prítomnosť.

- Za každých okolností dodržujte všetky miestne dopravné predpisy. Predmety, ktoré spôsobili defekt, a ktoré uviazli v pneumatike (klinec, skrutky, črepy atď.), z pneumatiky neodstraňujte. Ak tieto predmety bránia v pohybe kolesa, zavolajte cestnú asistenčnú službu.
- Neštartujte motor vozidla vnútri v uzavretých alebo nevetraných priestoroch. Aplikčná teplota produktov AirMan<sup>®</sup> je -20 ° C do + 60 ° C. Neprekračujte povolenú pracovnú dobu kompresora (15 min), a pred ďalším použitím ho nechajte vychladnúť.
- Ak je tlak v pneumatike príliš vysoký, možno ho znížiť pomocou upúšťacieho tlačidla.
- Ak je kompresor v chode, nikdy ho nenechávajte bez dozoru,
- Používajte IBA originálne tesniace hmoty Active Seal<sup>®</sup>.
- Nepoužívajte tesniacu hmotu, ktorá je po uplynutí doby použiteľnosti. Starú náplň nahradte čo najskôr za novú tesniacu hmotu Active Seal<sup>®</sup>.
- Kompresor zo sady AirMan<sup>®</sup> môžete použiť tiež pre každodenné hustenie pneumatík. S dodávanými adaptémi môžete tiež ľahko a rýchlo nafúkať napríklad čln, športové zbroj, matrace, pneumatiky na jazdné koleso a ďalšie
- Nepoužívajte kompresor v prostredí s nebezpečenstvom výbuchu.
- Počas prevádzky odporúčame používať rukavice, ochranu očí a uší.
- Kompresor AirMan<sup>®</sup> a tesniaca hmota Active Seal<sup>®</sup> nie sú hračky. Udržujte ich mimo dosah detí.

## TECHNICKÉ ÚDAJE

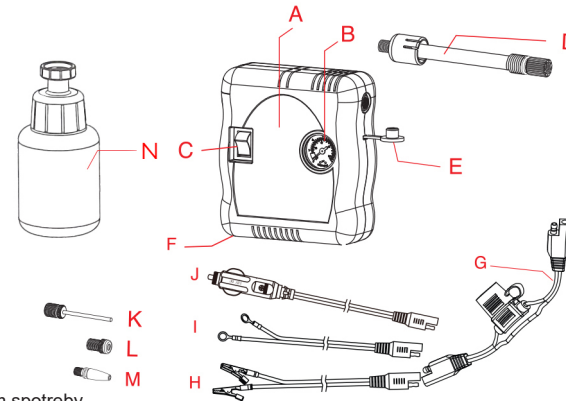
Neprekračujte maximálnu dobu prevádzky kompresora uvedenú v tabuľke. Pred ďalším použitím nechajte kompresor vychladnúť. Maximálny tlak (P Max) nastáva pri aplikácii kvapaliny z nádobky. Pri hustení pneumatiky môže dochádzať k menovitému tlaku (P Nom).

Napätie	12V
Prúd	8A
Príkion	96W
P max	620 kPa/6,2 bar/90 psi
Max. doba prevádzky kompresoru	15 min
P Nom	250 kPa/2,5 bar/36 psi
Hladina akustického tlaku	<76 dB(A)
Hladina akustického výkonu	<96 dB(A)
Tolerancia K	<1 dB(A)
Garantovaná hladina akustického výkonu	<97 dB(A)



## POPIS

- Kompresor
- Merač tlaku
- Vypínač On/Off
- Vzduchová hadica so závitom
- Čiapačka ventilu
- Zásuvka pre pripojenie k 12V zdroju
- Pripojovací kábel s oddeliteľným konektorom
- Koncovka s pripojovacími svorkami
- Koncovka s kabelkovými okami
- Zástrčka do autozapaľovača
- Ihla na hustenie lôpt
- Redukcia na ventily
- Adaptér pre nafukovanie matraci
- Nádobka 100 ml s tesniacou kvapalinou a dátumom spotreby



## VÝZNAMY SYMBOLOV

V súlade s platnou legislatívou musia byť elektrické prístroje, ktoré dosiahli koniec svojej životnosti, odovzdané do triedeného odpadu a vrátené do zariadenia na ekologickú recykláciu.



Varovanie: Povrch hadica môže byť horúci

## UPOZORNENIE

Pri oprave defektu, ktorý nie je väčší ako 6 mm a ak nie je defekt na bočnej stene pneumatiky, ak kompresor začne ukazovať náhly vzostup tlaku alebo tlak vystúpi na maximum, a napriek tomu pneumatika zostane nenahustená, je možné, že tesniaca hmota počas aplikácie upchala ventil. Príčinou môže byť zablokované jadro ventilu. V tom prípade nebude možné pneumatiku týmto spôsobom opraviť a je potrebné zavolať cestnú asistenčnú službu.



Oficiálny distribútor:

ASP Group s.r.o., Staroplzenecká 290, Letkov u Plzně, 326 00  
Tel.: +420 378 21 21 21, E-mail: [info@aspgroup.cz](mailto:info@aspgroup.cz)

Výrobce si vyhradzuje právo na zmenu špecifikácií a vzhľadu produktů bez předchozího upozornění.

©2020 ASP Group s.r.o.  
Všetchna práva vyhradená.