

*air***MAN**[®]

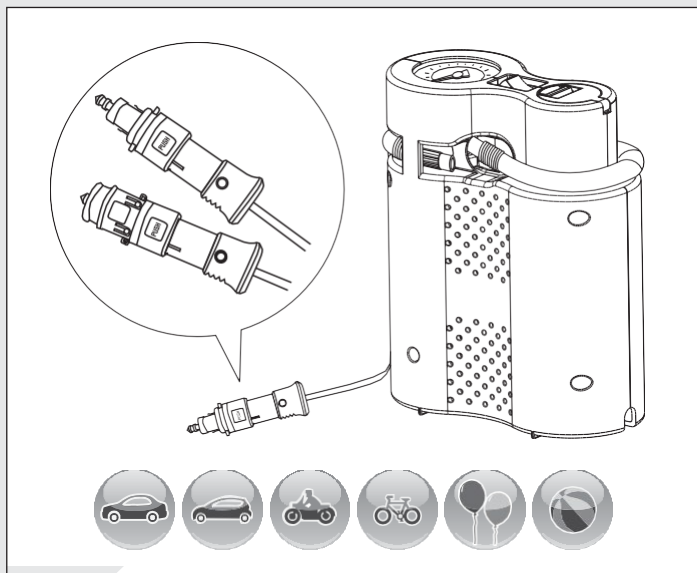
COMPACT **KOMPAKTNÍ KOMPRESOR**

s univerzální 12V DIN zástrčkou



NÁVOD K POUŽITÍ

ID.NO. 52-074



PŘED POUŽITÍM KOMPRESORU SI POZORNĚ PŘEČTĚTE NÁVOD K POUŽITÍ A POKYNY NA ŠTÍČÍCH VÝROBKU. PRO EVENTUÁLNÍ BUDOUCÍ POTŘEBU USCHOVEJTE OBAL OD VÝROBKU, NÁVOD K POUŽITÍ A ÚČTENKU NA BEZPEČNÉM MÍSTĚ.

Kompresor AirMan Compact je vysokotlaký vzduchový kompresor, který umožňuje pravidelně udržovat Vaše pneumatiky správně nahuštěné. S kompaktním vzduchovým kompresorem AirMan získáváte ideální nástroj ke správné péči o své pneumatiky.

Díky univerzální DIN zástrčce na 12V lze váš nový kompresor používat pro automobily i motocykly. Standardně se napájecí konektor zapojuje do elektrické zásuvky vašeho vozidla. Když však stáhnete červenou objímku, funguje bez problémů i s DIN zástrčkou.

Pro bezpečnost jízdy je velmi důležité, aby pneumatiky byly vždy správně nahuštěné. V přístroji je vestavěn tlakoměr, který umožní přesné odečtení tlaku pneumatiky. Pokud v pneumatikách budete udržovat doporučený tlak, zvýšíte tím bezpečnost, ušetříte peníze za palivo, jízda bude bezpečnější a příjemnější, a zároveň prodloužíte životnost pneumatik. S kompresorem AirMan Compact je jednoduché udržovat Vaše pneumatiky správně nahuštěné.

Jako bonus naleznete v kompresoru AirMan Compact i tři víceúčelové adaptéry pro huštění pneumatik jízdních kol, sportovních míčů a nafukovacích hraček.

*air***MAN**[®]

POUŽITÍ PRO:



VÝKON:

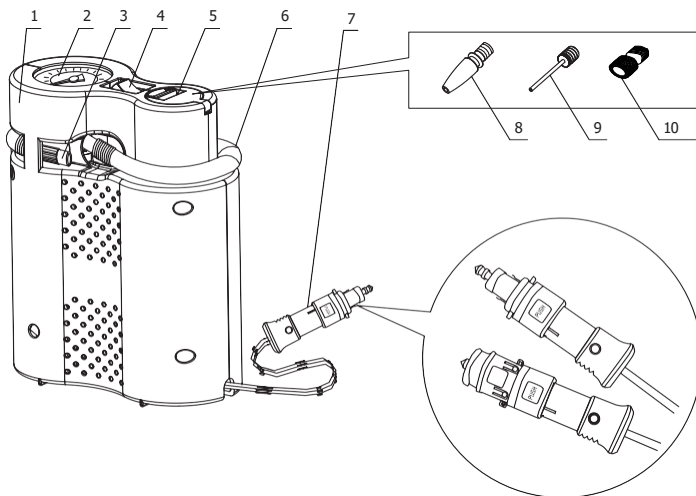
Pneumatika jízdního kola (průměrné městské kolo): **4 bary za 1 minutu**

Motocyklová pneumatika (15 litrů): **2,5 baru za 4 minuty**

Pneumatika malého vozu (25 litrů): **2,5 baru za 6,5 minuty**

Pneumatika středního vozu (36 litrů): **2,5 baru za 8,5 minuty**

Kompaktní vzduchový kompresor AirMan Compact



Popis jednotlivých částí

1. Vysokotlaký vzduchový kompresor
2. Vestavěný tlakoměr
3. Koncovka se závitem
4. Vypínač (Zapnuto/Vypnuto , I/O)
5. Místo pro uložení víceúčelových adaptérů
6. Tlaková hadička
7. 12V univerzální DIN zástrčka s 3,4 m dlouhým přívodním kabelem
8. Adaptér pro nafukování hraček
9. Adaptér pro nafukování míčů
10. Adaptér pro jízdní kola

KAŽDODENNÍ PÉČE O TLAK V PNEUMATIKÁCH

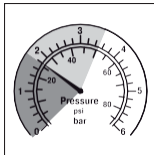
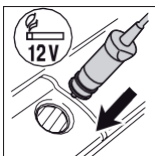
Tlak v pneumatikách je zásadní pro bezpečnost jízdy: bez pravidelné údržby klesá samovolně tlak v pneumatikách přibližně o 0,1-0,2 baru za měsíc, což snižuje přilnavost pneumatiky a zvyšuje riziko defektu i spotřebu.

Proto doporučujeme, abyste tlak v pneumatikách kontrolovali co nejčastěji, a to alespoň 1x za dva týdny. Tlak v pneumatikách kontrolujte, když jsou pneumatiky studené, a nahustěte je na doporučený tlak pro konkrétní vozidlo. Doporučený tlak pneumatik je vždy uveden v návodu k obsluze vašeho vozidla.

S kompaktním vzduchovým kompresorem AirMan Compact je huštění pneumatik hračka:

1. Nastartujte motor a nechte jej po celou dobu běžet, abyste šetřili autobaterii.

2. Připojte 12V DIN zástrčku do elektrické zásuvky vozidla. Napájecí zástrčka standardně pasuje do elektrické zásuvky vašeho vozidla. Když však stáhnete červenou objímku, funguje snadno i s DIN zásuvkou.
3. Vždy natočte kolo tak, aby ventilék pneumatiky byl v poloze 6 hodin, tzn. nejlíže vozovce. Jinak krátká vzduchová hadička nemusí dosáhnout ze země až k ventilku.
4. Odšroubujte čepičku ventilku.
5. Pevně našroubujte hadičku kompresoru na ventilék.
6. Stiskněte tlačítko start (I) na kompresoru.
7. Pokračujte v huštění, až dosáhnete předepsaného tlaku. Poté stiskněte tlačítko stop (O) na kompresoru. Maximální doba chodu kompresoru je 10 minut.
8. Nelze-li dosáhnout minimálního tlaku v pneumatikách, nepokračujte v jízdě.



Víceúčelové adaptéry

Jako bonus naleznete v kompresoru AirMan Compact i tři víceúčelové adaptéry pro huštění pneumatik jízdních kol, sportovních míčů a nafukovacích hraček. Než adaptéry použijete, zjistěte si doporučené tlaky pro jednotlivé nafukované předměty.

Následující postup platí pro všechny tři druhy adaptérů:

1. Nastartujte motor a nechte jej běžet po celou dobu, abyste šetřili autobaterii.
2. Vyberte vhodný adaptér ze schránky v horní části kompresoru.

3. Našroubujte vybraný adaptér na konec vzduchové hadičky.
4. Připojte hadičku k ventilu nafukovaného předmětu.
5. Zapněte kompresor (I).
6. Nafukujte, dokud nedosáhnete požadované tlaku, pak kompresor vypněte (0).



Adaptér pro nafukování hraček



Adaptér pro sportovní míče



Adaptér pro jízdní kola

Bezpečnostní poznámky

- Před použitím přístroje si pozorně přečtěte návod k použití a pokyny na štítcích výrobku.
- AirMan používejte pouze v rozmezí teplot -10 až +60 °C.
- Při provozu kompresoru nechte motor vozidla po celou dobu běžet. Dlouhá doba provozu kompresoru může způsobit vybití autobaterie.
- Nikdy nenechávejte běžet motor vozidla v špatně větraných prostorách.
- Nikdy nenechávejte kompresor běžet bez dozoru.
- Kompresor udržujte z dosahu dětí.
- Vždy natočte kolo tak, aby byl ventil pneumatiky v poloze 6 hodin, tzn. nejbliže vozovce. Jinak krátká vzduchová hadička nemusí dosáhnout ze země až k ventilku.
- Pozor: hadička se může při provozu zahřívát.
- Kompresor se během provozu zahřívá. Nechte jej běžet max. 10 minut, aby se nepřehřál. Po každých 10 minutách nechte kompresor minimálně na 10 minut vychladnout.
- Pokud kompresor vydává neobvyklé zvuky nebo se přehřívá, okamžitě jej vypněte a nechte jej asi 30 minut vychladnout.
- Nesprávné nebo neopatrné používání může kompresor poškodit.



Oficiální distributor do České a Slovenské republiky:

ASP Group s.r.o., Staropltzenecká 290, Letkov u Plzně, 326 00
Tel.: +420 378 21 21 21, E-mail: info@aspgroup.cz